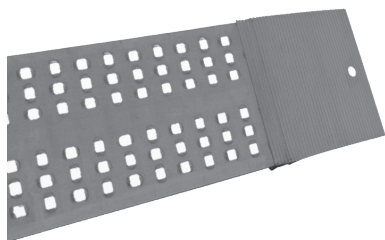


RAMPES ALUMINIUM

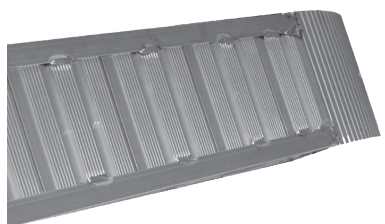
RAMPES SANS REBORDS pour chargement de machines légères



Charge Maxi
1535 kg*

Épaisseur profil 30 mm
Largeur hors tout 200 mm
Légèreté et faible encombrement
Bon rapport poids / chargement
Surface emboutie antidérapante

RAMPES SANS REBORDS pour les matériels munis de pneumatiques ou de chenilles caoutchouc



Charge Maxi
3900 kg*

Épaisseur profil 72 mm - 125 mm
Largeur hors tout maxi 400 mm
Surface antidérapante

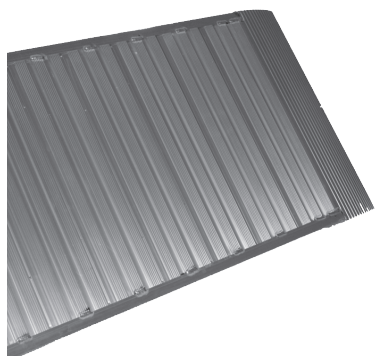
RAMPES AVEC REBORDS pour les matériels munis de pneumatiques ou de chenilles caoutchouc



Charge Maxi
6825 kg*

Épaisseur profil 72 mm
110 mm ou 135 mm
Largeur hors tout maxi 405 mm
Surface antidérapante

RAMPES DE GRANDE LARGEUR pour chargement de véhicules par diabes, brouettes ou chariots manuels



Charge Maxi
300 kg*

Épaisseur profil 72 mm
Largeur hors tout maxi 700 mm
Utilisation à l'unité
Surface antidérapante

RAMPE LÉGÈRE SANS REBORDS PLIANTE pour chargement de machines légères



Charge Maxi
380 kg*

*Capacité de charge (Kg) maxi par paire (ou unitaire pour rampes de grande largeur) selon l'empattement le plus favorable.

Glossaire

Hauteur à franchir

Hauteur entre le sol et le plateau.

Hauteur franchissable

Hauteur pouvant être couverte par la rampe en considérant une pente de 30 % (soit 16,7°).

Pente de 30 % (soit 16,7°)

Dénivelé maxi autorisé.

Garde au sol

Distance entre la partie la plus basse de l'engin et le sol. Elle ne doit pas être trop réduite pour ne pas gêner le chargement.

L'empattement (Emp.)

Distance entre l'axe des roues avant et l'axe des roues arrière.

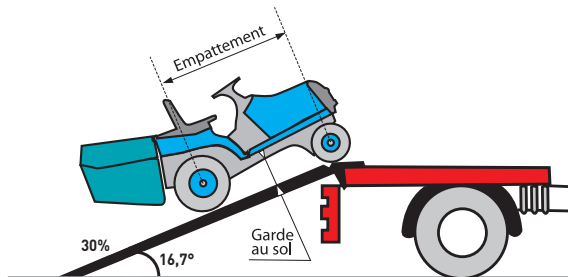
L'empattement influe sur la capacité de charge des rampes. Plus l'empattement est réduit, plus la charge acceptée est également réduite, car plus concentrée en un point.

Charge concentrée

Charge en appui pour un empattement de 20 cm. C'est la charge à prendre en compte pour tous les engins dont le poids n'est pas réparti uniformément entre l'essieu avant et l'essieu arrière (ex : chariot élévateur, micro tracteur avec outils...)

Capacité de charge

Elle est calculée pour deux rampes sauf pour les rampes de grande largeur. Elle varie suivant l'empattement de l'engin.



Déterminez vos besoins

- 1 Connaître la hauteur à franchir.
- 2 Connaître le poids de l'engin à charger.
- 3 Vérifier que l'engin à charger peut gravir une pente de 30 % (soit 16,7°).
- 4 Vérifier si possible que la garde au sol de l'engin à charger ne soit pas trop réduite : cela pourrait gêner le chargement.
- 5 A partir de ces données, on calcule la longueur minimale hors tout nécessaire de la façon suivante :
$$\text{Longueur rampe (mm)} = \frac{\text{hauteur à franchir (mm)} \times 100}{30}$$
- 6 Chercher la longueur adéquate dans le tableau.



RAMPES LÉGÈRES SANS REBORD

Capacité par paire de 450 à 1 535 kg

Selon l'empattement le plus favorable (1)



APPLICATIONS



Rampes non adaptées aux mini-pelles, chargeurs, rouleaux...

Code	Longueur hors tout (mm)	Hauteur franchissable (mm) pente de 30 %	Largeur Ext (mm)	Capacité de charge (kg) par paire			Charge concentrée par paire (kg)	Poids unitaire (kg)	Épaisseur profil (mm)	Mode(s) accrochage ⁽²⁾
				Emp. >500 (1)	Emp. 750 (1)	Emp. 1000 (1)				
67.630	1 500	426	200	1000	1350	1535	595	5	30	G
67.631	2 000	568	200	600	780	1000	445	6,5	30	G
67.632	2 500	710	200	450	530	610	350	8	30	G

RAMPE LÉGÈRE SANS REBORDS PLIANTE

Capacité par paire de 380 kg

Selon l'empattement le plus favorable (1)



APPLICATIONS



Code	Longueur hors tout (mm)	Hauteur franchissable (mm) pente de 30 %	Largeur Ext (mm)	Capacité de charge (kg) par paire			Charge concentrée par paire (kg)	Poids unitaire (kg)	Épaisseur profil (mm)	Mode(s) accrochage ⁽²⁾
				Emp. >500 (1)	Emp. 750 (1)	Emp. 1000 (1)				
67.660	2 000	568	200	380	380	380	340	7	30	G

RAMPES DE GRANDE LARGEUR POUR FAIBLE CHARGE



APPLICATIONS



Code	Longueur hors tout (mm)	Hauteur franchissable (mm) pente de 30 %	Largeur Ext (mm)	Capacité de charge (kg) unitaire			Charge concentrée unitaire (kg)	Poids unitaire (kg)	Épaisseur profil (mm)	Mode(s) accrochage ⁽²⁾
				Emp. 750 (1)	Emp. 1000 (1)	Emp. 1250 (1)				
67.618	3 000	852	600	300	300	300	75	24	72	G
67.620	2 500	710	700	150	150	150	38	25	72	G

(1) : Voir définition glossaire p.159.

(2) G : tête d'appui supérieure percée pour recevoir un goujon (non fourni) - S : passage prévu sous la rampe pour permettre l'arrimage au camion par chaînes ou sangles (non fournies)
E : rampes équipées d'éclisses mobiles à placer entre le plateau et la ridelle du camion

RAMPES ALUMINIUM

GARANTIE
2 ans

RAMPES SANS REBORD

Capacité par paire de 1 050 à 3 900 kg

Selon l'empattement le plus favorable (1)



APPLICATIONS



Code	Longueur hors tout (mm)	Hauteur franchissable (mm) pente de 30 %	Largeur Ext (mm)		Capacité de charge (kg) par paire			Charge concentrée par paire (kg)	Poids unitaire (kg)	Epaisseur profil (mm)	Mode(s) accrochage ⁽²⁾
					Emp. 750 (1)	Emp. 1000 (1)	Emp. 1250 (1)	Emp. ≤ 500 (1)			
67.610	1 500	426	310		1 685	1 685	1 685	1 685	9	72	G-S
67.611	2 000	568	310		1 600	1 600	1 600	1 265	11,5	72	G-S
67.612	2 500	710	310		1 360	1 590	1 600	1 010	14	72	G-S
67.616	3 000	852	310		1 050	1 180	1 350	840	16,5	72	G-S
					Emp. 1000 (1)	Emp. 1250 (1)	Emp. 1500 (1)				
67.617	3 000	852	400		3 900	3 900	3 900	2 055	30,5	125	G-S-E
67.633	3 500	994	400		3 200	3 500	3 900	2 055	35,5	125	G-S-E

RAMPES AVEC REBORDS

Capacité par paire de 1 360 à 6 825 kg

Selon l'empattement le plus favorable (1)



APPLICATIONS



Code	Longueur hors tout (mm)	Hauteur franchissable (mm) pente de 30 %	Largeur Ext (mm)		Capacité de charge (kg) par paire			Charge concentrée par paire (kg)	Poids unitaire (kg)	Epaisseur profil (mm)	Mode(s) accrochage ⁽²⁾
			Int.	Ext.	Emp. 750 (1)	Emp. 1000 (1)	Emp. 1250 (1)	Emp. ≤ 500 (1)			
67.600	2 500	710	250	310	1 360	1 590	1 600	1 010	14	72	G-S
67.601	3 500	994	300	370	2 700	3 000	3 280	1 950	27	110	G-S-E
					Emp. 1500 (1)	Emp. 1750 (1)	Emp. 2000 (1)				
67.602	3 500	994	350	405	5 120	5 850	6 825	2 810	43	135	G-S-E

(1) : Voir définition glossaire p.159.

(2) G : tête d'appui supérieure percée pour recevoir un goujon (non fourni) - S : passage prévu sous la rampe pour permettre l'arrimage au camion par chaînes ou sangles (non fournies)
E : rampes équipées d'éclisses mobiles à placer entre le plateau et la ridelle du camion